

# LR Defender110 MY 2002 - Was ist das ...(vorne)

update 05.02.2007

Feder mit Stoßdämpfer

Spurstangenkopf

Kronenmutter mit  
Sicherungsstift

Bremsscheibe

Spurhebel

Achsschenkel-  
(lager)gehäuse

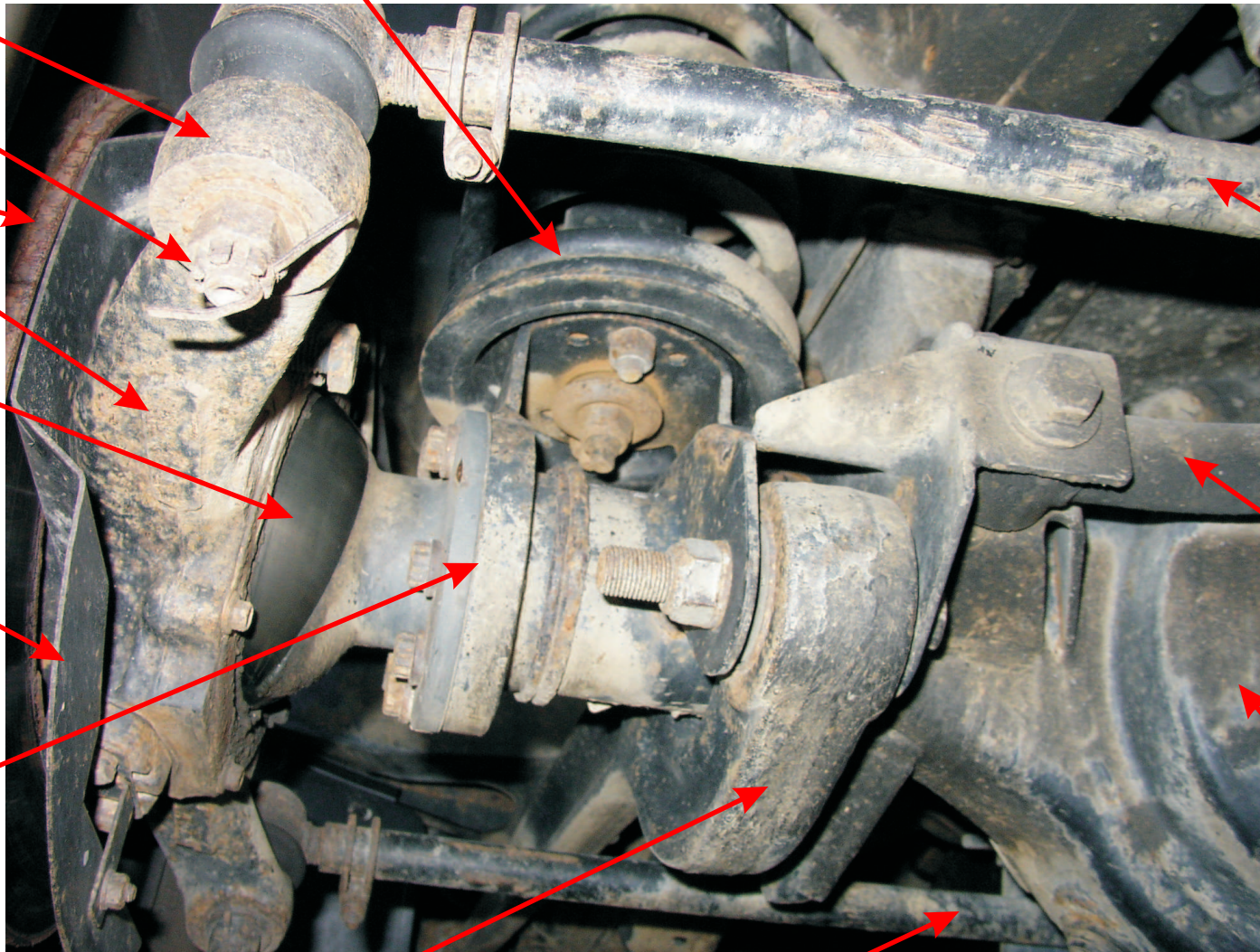
Schutzblech

Flansch

Lenkungsstange  
= vordere Spurstange

Panhardstab

Differentialkorb



Längslenker

hintere Spurstange

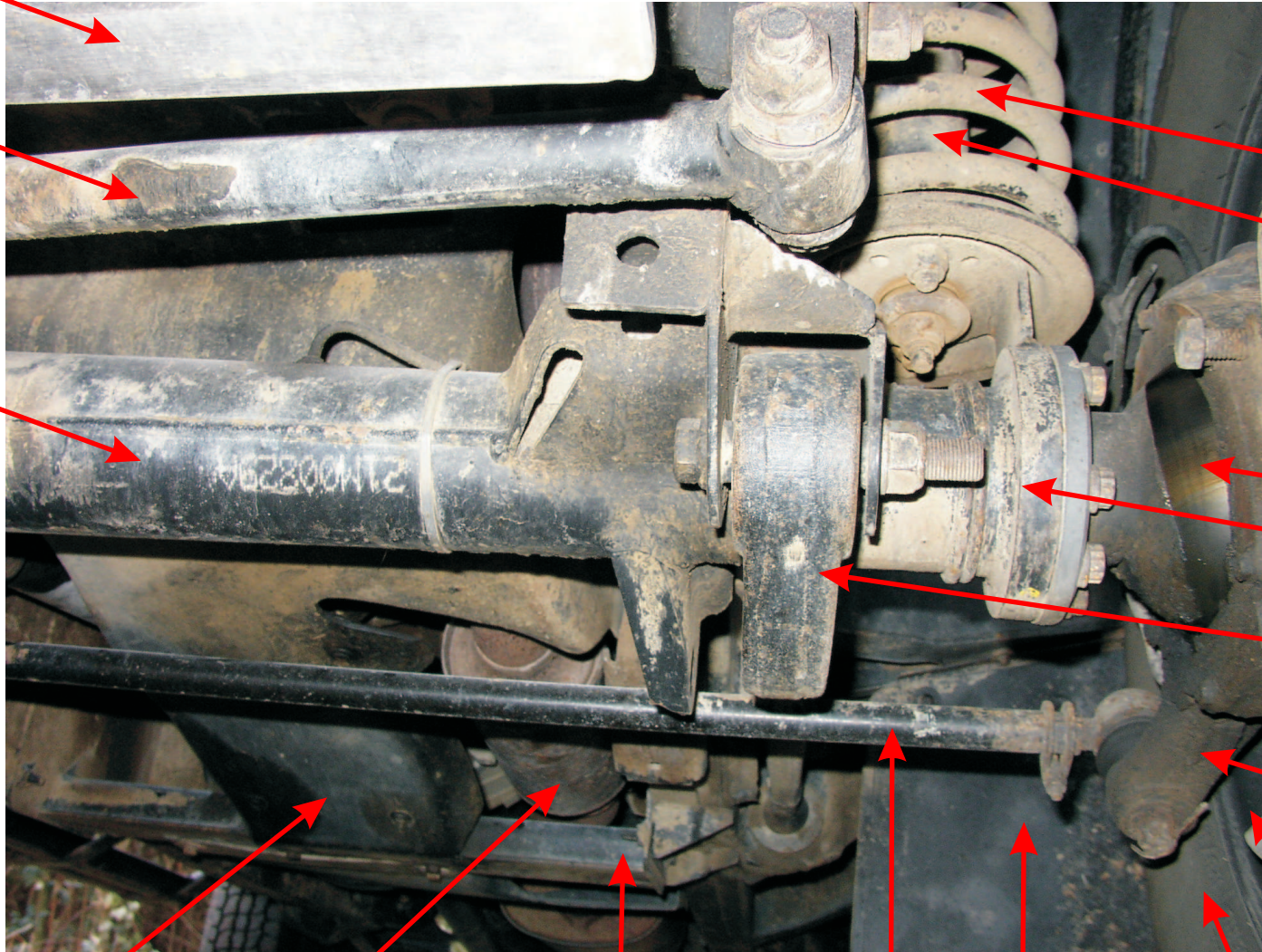
# LR Defender110 MY 2002 - Was ist das ...(vorne)

update 05.02.2007

Unterfahrschutz

Panhardstab  
führt die Vorderachse  
in Querrichtung

Achse  
mit innenliegender  
Antriebswelle  
bzw.  
Vorderachsgehäuse



Feder

Stoßdämpfer

Achsschenkel-  
(lager)gehäuse  
Flansch

Längslenker

Spurhebel

Felge

Schutzblech Zwischengetriebe

Auspuff

Traverse Leiterrahmen

Spurstange

Schmutzfänger

Reifen